



**SINEPIL** - ÉPILATION INTELLIGENTE

# SELENIA ITALIA

## NOTRE HISTOIRE

---

SELENIA ITALIA SRL est une entreprise fondée en 1991 par la famille Posarelli, leader dans le domaine de l'esthétique professionnelle et de la médecine esthétique. L'entreprise est spécialisée dans la production et la commercialisation de technologies innovantes et de produits cosmétiques high-tech et est connue pour sa fiabilité, son sérieux et son soutien maximal à ses clients. Selenia Italia est une entreprise certifiée qui distribue ses produits en Italie et dans de nombreux pays d'Europe, d'Afrique et du Moyen-Orient.



## MADE IN ITALY

L'innovation, l'efficacité, la fiabilité et le design Made in Italy distinguent toute la production de Selenia Italia, qui s'engage depuis toujours dans la poursuite continue de l'excellence. Au siège de la société à Pise le personnel spécialisé, en collaboration avec une équipe scientifique composée de médecins, d'ingénieurs et de techniciens, se consacre chaque jour à l'étude et à la création de nouvelles technologies et produits pour offrir aux clients des résultats réels, tangibles et persistants.



ÉPILATION INTELLIGENTE

**SINEPIL™**

Hommes et femmes sont de plus en plus intéressés à avoir un corps sans poils . L'épilation à l'aiguille est la solution idéale pour obtenir des résultats définitifs sur tous les types de peau et de poil, même les blancs, clairs ou plus résistants.

**ÉPILATION  
VRAIMENT  
DÉFINITIVE**

- SANS DOULEUR
- SANS RISQUE
- POUR TOUS LES TYPES DE PEAU
- POUR TOUS LES TYPES DE POILS

**SINEPIL™**

**UN ALLIÉ PRÉCIEUX POUR VOTRE INSTITUT!**

**ÉPILATION DÉFINITIVE SANS DOULEUR**

Sinepil™ est un appareil de haute technologie qui utilise 4 systèmes de travail spécifiques pour effectuer une épilation efficace, fiable et indolore sur toutes les zones du visage et du corps, sans endommager la peau. Une puissance élevée, des réglages précis jusqu'au millième de seconde et une programmation facile permettent à l'opérateur une autonomie et une sécurité d'utilisation maximales, avec des résultats d'épilation parfaits.



## LA TECHNOLOGIE AVANCÉE POUR L'ÉPILATION DÉFINITIVE

**SINEPIL** est un appareil de haute technologie qui offre une personnalisation optimale du traitement grâce à différents types de courants : **Microflash**, **Thermo**, **Blend**, **Hyperblend**.

Dans les systèmes **Microflash** et **Thermo**, Sinepil utilise un courant de thermolyse de 13,56 MHz, une énergie thermique spéciale à haute fréquence qui permet d'obtenir des résultats immédiats sans causer de douleur ni endommager la peau. Dans les systèmes **Blend** et **Hyperblend**, l'appareil utilise une combinaison de thermolyse et de courant galvanique pour effectuer une épilation "chimique" particulière basée sur la destruction des cellules germinales par la production de petites quantités de soude caustique à l'intérieur du follicule.

### CONFORT ET SÉCURITÉ

La thermolyse à haute fréquence, les courants combinés délivrés par Sinepil et la technologie de pointe avec laquelle l'appareil est construit permettent une vitesse de délivrance d'énergie en centièmes ou millièmes de seconde, rendant le traitement à peine perceptible quel que soit le type de peau, la zone, le type et la couleur du poil.



\* CHARIOT EN OPTION

## 4 SYSTÈMES DE TRAVAIL

Une large et polyvalente gamme de fréquences et de courants d'épilation permet une épilation douce et efficace dans toutes les zones du visage et du corps.

**Microflash** : Utilise la thermolyse à haute fréquence avec des impulsions en millisecondes. Une énergie intense adaptée aux poils fins ou moyens.

**Thermo** : Utilise la thermolyse à haute fréquence avec des impulsions en dixièmes ou centièmes de seconde. Une énergie intense adaptée aux poils moyens ou épais.

**Blend** : Il utilise une thermolyse à haute fréquence avec des impulsions au centièmes de seconde, combinée à un courant galvanique continu. Une épilation chimique adaptée aux poils moyens et épais et aux zones difficiles.

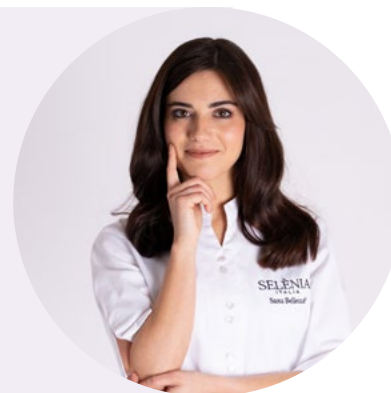
**Hyperblend** : Utilise une thermolyse à haute fréquence combinée à un courant galvanique continu. Une épilation chimique adaptée aux poils moyens et épais, aux follicules déformés et aux zones difficiles.





## SINEPIL™ ÉPILATION PARFAITE SANS RISQUE

Une épilation parfaite dépend de divers facteurs : évaluation de la zone, insertion et type d'aiguille, choix du courant, sélection du temps de décharge, ajustement des énergies appliquées.



### SMARTEPIL™ : PROGRAMMATION INTELLIGENTE

Pour faciliter la programmation des énergies utilisées et obtenir une épilation sûre et sans risque, Sinepil est équipé de la technologie Smartepil™, un logiciel avancé qui permet de sélectionner les paramètres de programmation de manière simple et intuitive.

Pour identifier le programme le plus indiqué et adapter les spots d'épilation en fonction des caractéristiques de la zone et du poil, il suffit de sélectionner les paramètres : homme ou femme, phototype, zone, taille et profondeur du poil.

### PROGRAMMES:

432 programmes spécifiques pour hommes et femmes, phototype, type de peau, zone, taille et profondeur du bulbe, permettent de sélectionner le traitement personnalisé pour chaque client, parmi 3888 possibilités de réglage. Une garantie d'efficacité et de succès !

### RÉPÉTITION AUTOMATIQUE DES IMPULSIONS

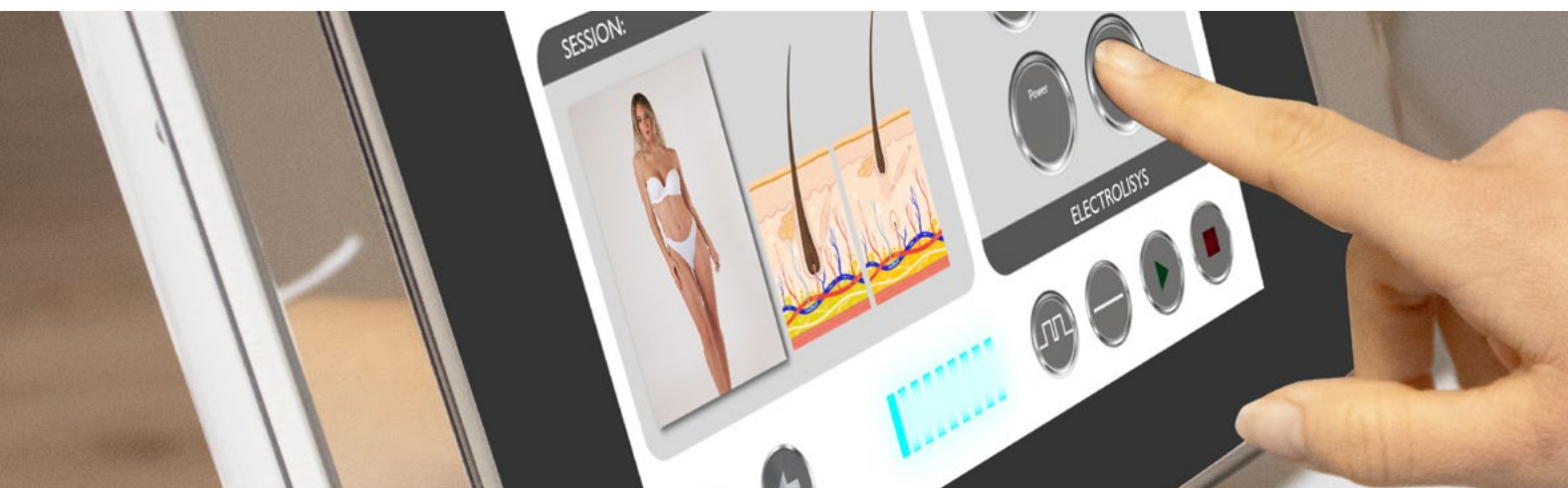
L'appareil dispose d'un répéteur de décharge automatique, programmable de 1 à 9 impulsions pour épiler même les poils aux follicules profonds ou déformés.

### ÉCRAN

Un écran 10" avec interface graphique haute résolution permet le réglage correct des paramètres de travail et la visualisation facile de tous les programmes.

### CONFORT ET SÉCURITÉ

La thermolyse à haute fréquence, les courants délivrés par Sinepil™ et la technologie de pointe avec laquelle l'appareil est construit permettent une vitesse de délivrance d'énergie en centièmes ou millièmes de seconde, rendant le traitement à peine perceptible.





## LES AVANTAGES DE L'APPAREIL

1.

### DESIGN

Le design italien, minimal, moderne et élégant donne une touche de classe à n'importe quel institut.

2.

### RESPECT DE L'ENVIRONNEMENT

Composants électroniques et accessoires de haute qualité. Équipement construit avec l'utilisation minimale de plastiques pour respecter l'environnement. Corps et chariot écologiques, en matériaux recyclables.

3.

### AUTODIAGNOSTIC INTÉGRÉ

Un système de contrôle spécifique vérifie l'efficacité de l'appareil en temps réel, signalant toute anomalie ou panne.



## NOS RÉSULTATS

4.

### ASSISTANCE EN TEMPS RÉEL

Grâce à la technologie « Internet wired », chaque appareil est interconnecté en permanence à l'entreprise, ce qui permet de garantir une assistance à distance en temps réel.

5.

### MISE À JOUR LOGICIELLE

Sinepil™ est un appareil doté d'une technologie de pointe, conçu pour être connecté à Internet et à un ordinateur externe via WI-FI ou LAN et peut effectuer des mises à jour périodiques, offrant un appareil toujours actualisé.

Cette application rend l'entreprise toujours connectée et disponible pour ses clients partout dans le monde:

- Mises à jour de logiciel
- Surveillance des équipements
- Assistance technique à distances

AVANT



APRÈS



AVANT



APRÈS





## SÉCURITÉ ET QUALITÉ



### GARANTIE DE SÉCURITÉ

Appareil certifié pour un usage esthétique  
Conforme à l'arrêté interministériel n°205  
du 15/10/2015



### GARANTIE DE QUALITÉ

Selenia Italia est une entreprise certifiée selon le système de qualité EN ISO 13485-2016.



## CARACTÉRISTIQUES GÉNÉRALES

- Microflash, Thermo, Blend, HyperBlend
- Fréquence 13,56 Mhz avec contrôle des émissions
- Spot en secondes, dixièmes, centièmes et millièmes de seconde
- 432 programmes et 3888 combinaisons de réglage possibles
- Réglage automatique du traitement en fonction du genre, du phototype, de la taille et de la profondeur du bulbe
- Répétition automatique du spot
- Contrôle de l'efficacité des pièces à main
- Calcul automatique de la quantité de soude caustique produite
- Calcul automatique de la chaleur produite
- Traitement pré et post épilation
- Écran tactile haute résolution de 10 "



## FICHE TECHNIQUE

Nom commercial	SINEPIL™	
Alimentation générale	110/230Vac – 50/60Hz	
Protection	n.2 fusibles– 1,6AT (5X20mm)	
Puissance absorbée MAX	200VA	
Microflash, Thermo	Fréquence de base	13,56 MHz
	Puissance de sortie maximale	50 W
	Durée du Spot	De 0,001s à 1s
	Nombre d'impulsions	1 à 9
	Forme d'onde	Onde sinusoïdale pulsée
Blend, Hyperblend	Type de courant	Impulsions de courant continu combinées à un courant à une fréquence de 13,56 MHz
	Durée du Spot	De 1s à 30 s
	Courant continu maximum	0,99 mA
	Température de l'environnement de travail	de 10°C to 40°
	Poids	10Kg
	Dimensions	22x32x40cm
	Classification	Équipement pour soins esthétiques
	SINEPIL™ est conforme aux fiches techniques n. 15 et 16 du décret 206 du 15 octobre 2015	



## LOGICIEL

Écran avec interface graphique haute résolution.  
Logiciel propriétaire actualisable à distance via Wi-Fi ou via une porte USB ou RS-232. Télécommande et télédiagnostic.



# SELÈNIA

ITALIA

SELENIA ITALIA SRL - Via Vicarese 81 - 56012 Calcinaia (PI) - Tel. +39 0587 48 99 77 - [selenia@seleniaitalia.it](mailto:selenia@seleniaitalia.it)  
[WWW.SELENIAITALIA.IT](http://WWW.SELENIAITALIA.IT)